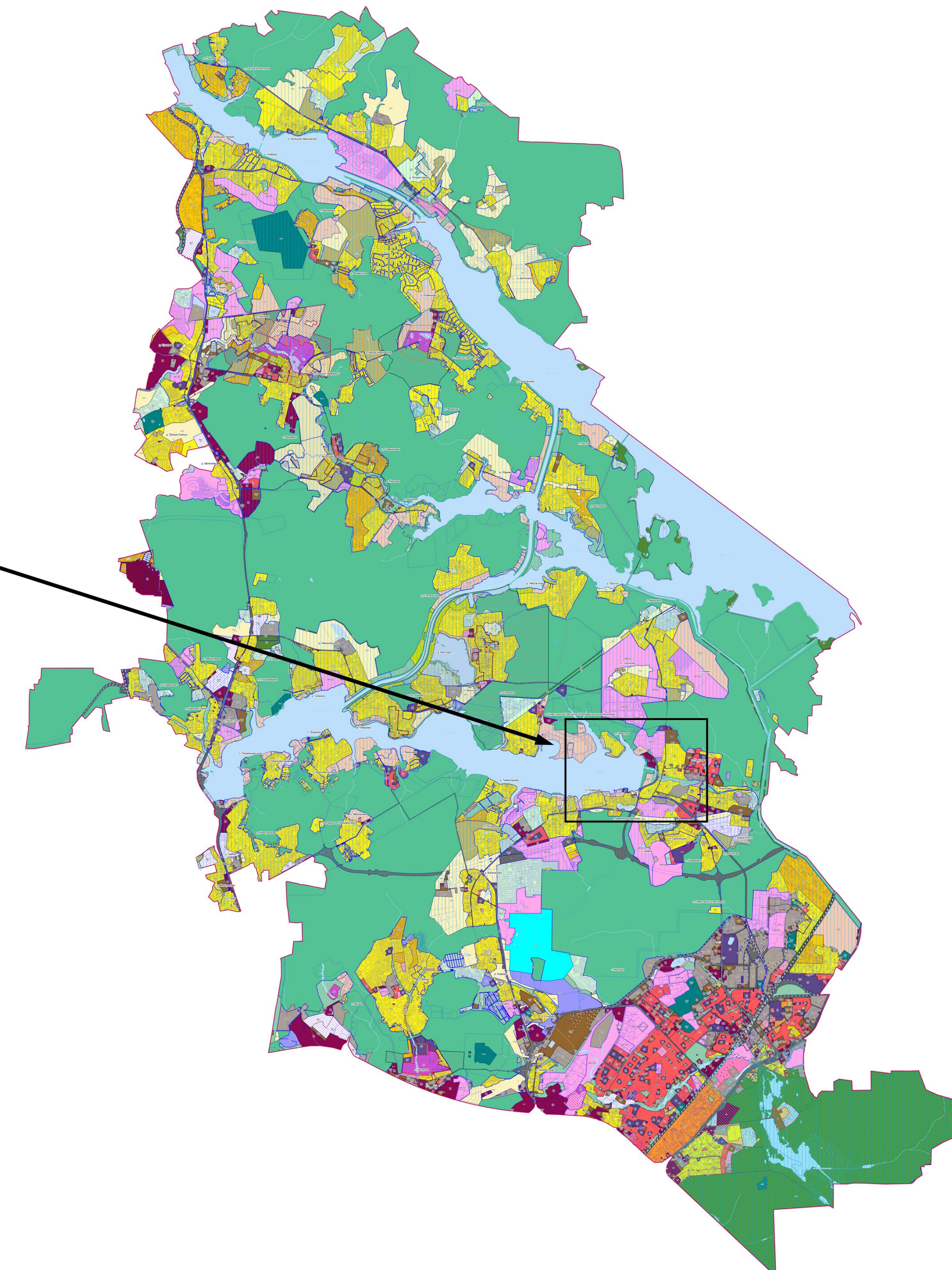
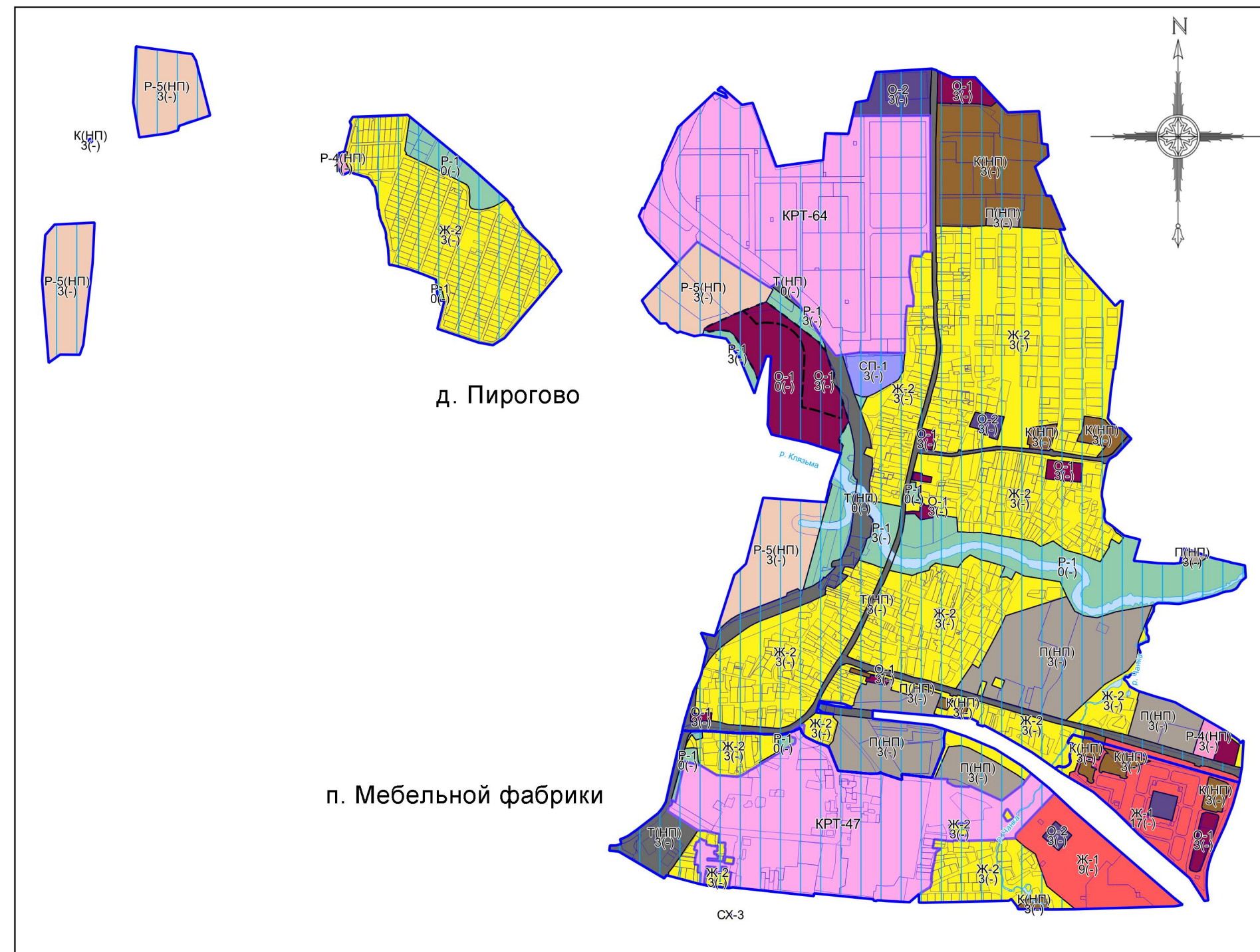


# ВНЕСЕНИЕ ИЗМЕНЕНИЙ В ПРАВИЛА ЗЕМЛЕПОЛЬЗОВАНИЯ И ЗАСТРОЙКИ ТЕРРИТОРИИ (ЧАСТИ ТЕРРИТОРИИ) ГОРОДСКОГО ОКРУГА МЫТИЦЫ МОСКОВСКОЙ ОБЛАСТИ ПРИМЕНИТЕЛЬНО К НАСЕЛЕННЫМ ПУНКТАМ Д.ПИРОГОВО И П.МЕБЕЛЬНОЙ ФАБРИКИ

## КАРТА ГРАДОСТРОИТЕЛЬНОГО ЗОНИРОВАНИЯ С УСТАНОВЛЕННЫМИ ТЕРРИТОРИЯМИ, В ГРАНИЦАХ КОТОРЫХ ПРЕДУСМАТРИВАЕТСЯ ОСУЩЕСТВЛЕНИЕ ДЕЯТЕЛЬНОСТИ ПО КОМПЛЕКСНОМУ РАЗВИТИЮ ТЕРРИТОРИИ



### Условные обозначения:

- Границы**
- Населённого пункта
  - Земельных участков (по данным ЕГРН)
  - Территориальных зон
  - Подзон
- Территории**
- Земли, покрытые поверхностными водами
- Территориальные зоны**
- КРТ - Зона осуществления деятельности по комплексному развитию территории
  - Ж-1 - Зона многоквартирной жилой застройки
  - Ж-2 - Зона застройки индивидуальными и блокированными жилыми домами
  - О-1 - Многофункциональная общественно-деловая зона
  - О-2 - Зона специализированной общественной застройки
  - К(НП) - Коммунальная зона (в границах населенного пункта)
  - П(НП) - Производственная зона (в границах населенного пункта)
  - Т(НП) - Зона транспортной инфраструктуры (в границах населенного пункта)
  - Р-1 - Зона парков
  - Р-4(НП) - Зона объектов физической культуры и массового спорта (в границах населенного пункта)
  - Р-5(НП) - Зона объектов отдыха и туризма (в границах населенного пункта)
  - СП-1 - Зона мест погребения
  - СХ-3 - Зона сельскохозяйственного производства
- Подписи территориальных зон**
- О-1 - Виды территориальных зон
  - 3 - Предельное количество надземных этажей
  - (-) - Предельная высотность (в метрах)
- Примечание:**
- Предельные параметры определяются в соответствии со статьёй 11 настоящих Правил.
  - Карта применяется одновременно с картой градостроительного зонирования с отображением границы населенного пункта, границ зон с особыми условиями использования территорий, границ территорий объектов культурного наследия и границ территорий исторических поселений.
  - Карта применяется одновременно с картой градостроительного зонирования с установленными территориями, в границах которых предусматриваются требования к архитектурно-градостроительному облику объектов капитального строительства.
  - Карта применяется одновременно с картой градостроительного зонирования с отображением территорий дополнительного согласования (по письму Комитета по архитектуре и градостроительству Московской области от 23.12.2020 № 28Исх-53329/20ДСП) (карта ограниченного доступа).
  - Карта применяется одновременно с картой градостроительного зонирования с отображением зон санитарной охраны источников водоснабжения (карта ограниченного доступа).
  - Градостроительный регламент территориальных зон должен применяться с учетом требований Решения Исполнительных Комитетов Московского городского и областного советов народных депутатов от 17 апреля 1980 г. № 500-1143 об утверждении проекта установления красных линий границ зон санитарной охраны источников водоснабжения г. Москвы в границах ЛПЗП. Градостроительные регламенты применяются в части, не противоречащей режимам, указанным в статье 4.1 настоящих Правил, и отображенным на карте градостроительного зонирования с отображением зон санитарной охраны источников водоснабжения (карта ограниченного доступа).
  - Действие градостроительного регламента не распространяется на земельные участки в границах территорий объектов культурного наследия, в границах особо охраняемых природных территорий.
  - Границы особо охраняемых природных территорий местного значения могут быть уточнены уполномоченным органом.
  - Объекты транспортной инфраструктуры, территории, покрытые поверхностными водами (местоположение определяется по итогам проведенных инженерно-геодезических изысканий, а также по итогам проведенного обследования специализированной организацией, обладающей лицензией Росгидромета на осуществление деятельности в области гидрометеорологии и в смежных с ней областях, включающей определение гидрологических характеристик окружающей среды), границы населенных пунктов отображены в информационных целях.
- Территориальные зоны, границы которых пересекают границы поясов зон санитарной охраны источников водоснабжения в соответствии с Решением Исполнительных Комитетов Московского городского и областного советов народных депутатов от 17 апреля 1980 г. № 500-1143 об утверждении проекта установления красных линий границ зон санитарной охраны источников водоснабжения г. Москвы в границах ЛПЗП. Режимы и регламенты использования территорий зон санитарной охраны источников питьевого водоснабжения приведены в статье 4.1 настоящих Правил.

Должность	ФИО	Подпись	Дата	Государственное задание от 16.06.2023 № 834.3 (№ реестровой записи 28936100100000010001)			
Главный градостроитель	П.С. Богачев			Московская область, городской округ Мытищи			
Руководитель МПЗСТ и КС	Д.М. Паладулос						
Нач. отд. № 1 МПЗСТ и КС	Д.А. Косовин						
Г.И.Т. отд. № 1 МПЗСТ и КС	Г.Г. Юрин						
Пом. спец. отд. № 1 МПЗСТ и КС	В.Ю. Паромонов						
Г.И.Т. отд. № 1 МПЗСТ и КС	Н.Б. Мокенца			Внесение изменений в Правила землепользования и застройки территории (части территории) городского округа Мытищи Московской области применительно к населенным пунктам д.Пирогово и п.Мебельной Фабрики	Стадия	Лист	Листов
				ГД	1	5	
Проверил	Д.М. Паладулос			ИНИИПИ градостроительства			